

# Locaux vélo Conception, chiffrage et aides

URCC OUEST - 09/12/2024

Caroline Boussac



Conseil Local en Aménagement de Parkings vélos

# Votre partenaire privilégié pour le dessin et le chiffrage de vos parkings vélo

Caroline Boussac - Consultant en aménagement de parking vélo



- 6 ans d'expérience dans la commercialisation d'équipements de stationnement vélo (abri et équipement)
- + de 150 projets réalisés depuis 1 an et demi
- Service client noté 5/5 (40 avis)



Fabrice ESTEVE  
9 avis

★★★★★ il y a un mois

super accompagnement de notre projet d'abri vélo par Caroline, je recommande vivement. Elle est très réactive, et de très bon conseil à tous les niveaux pour faire aboutir le projet.

Visité en avril



pascale BRETON  
1 avis

★★★★★ il y a 5 jours **NOUVEAU**

Efficacité, rapidité et nombreux conseils ! C'est un plaisir d'être accompagné par Caroline pour le projet vélo de notre copropriété. Nous recommandons vivement !

Visité en juin



Laetitia M  
Local Guide · 114 avis · 2 photos

★★★★★ il y a un mois

Caroline est facile d'accès, pragmatique et sympathique. Ravie de son accompagnement pour nous conseiller dans l'optimisation de notre loge vélo !

Visité en mai

# Pourquoi construire des parkings vélo ?



La pratique du vélo  
explose et les locaux  
vélos implosent



Le manque  
d'infrastructure conduit à  
la dégradation des  
parties communes



Transformer un sujet de  
tension en outil de  
valorisation de la  
copropriété



Des aides financières  
incitatives prendront fin  
en 2025



La présence d'un local  
vélo ajoute de la valeur à  
votre bien immobilier



Pour la planète...

# **LA SUBVENTION ALVÉOLE PLUS**

**qui finance votre parking vélo**

# Programme CEE Alvéole+

[app.alveoleplus.fr](http://app.alveoleplus.fr)

## Objectif :

Créer **60 000 places** de stationnement vélo d'ici fin 2025 grâce à des financements, conseils, et formations.

## Pilotage :

Subvention pilotée par la **Fédération des Usagers de la Bicyclette**.

La FUB est une association française fondée en 1980, dont les objectifs sont d'encourager l'utilisation de la bicyclette comme moyen de déplacement quotidien, en complémentarité avec la marche et les transports en commun.

## Éligibilité :

Pour les copropriétés dont le dépôt du **permis de construire a été déposé avant 2017**

# Déroulé du programme

## Conseil gratuit & Prime de 50% sur les travaux

### Volet 1 - Conseil

Volet Conseil : 100% gratuit, sans engagement, sans avance de frais

- **Express** : Plans et photos fournis par vous
- **Approfondi** : Déplacement sur site pour relevés

### Volet 2 - Chantier

Récupérez jusqu'à 50% du montant total de la facture avec un plafond de :

- **80€/place** pour l'aménagement dans un local existant
- **650€/place** pour la création de places sous auvent
- **1200€/place** pour la construction d'une consigne vélo sécurisée

# **LE VOLET “CONSEIL”**

**qui vous aide à construire votre projet**

# LA CALCULATRICE DE PLACES DE STATIONNEMENT VELO

Estimer gratuitement en trois clics le nombre de places de votre futur parking vélo

Le premier **calculateur** de places vélo en ligne !



**CLAP**  
Savoir Choisir et Améliorer le Parkings vélos

[clapvelo.com](http://clapvelo.com)

Dessin & chiffage gratuit de votre parking vélo

Renseignez les dimensions de l'espace en question pour calculer le nombre de places vélo que vous pourriez créer de manière ergonomique et sécurisée



**CLAP**

Le dessin et le chiffage gratuit de votre parking vélo !

CLAP vous aide à choisir et à dessiner votre parking à vélo dans le cadre de vos projets de travaux de voirie.

[CONTACTEZ-NOUS !](#)

[CLAP](#)

## Combien de places dans mon futur parking vélo ?

Utilisez des points et non des virgules. Considérez que la longueur correspond au mur où se trouve la porte.

Hauteur ? \*

à minima 2m

Longueur ? \*

à minima 3m

Profondeur ? \*

à minima 2m

Votre futur local vélo devrait pouvoir permettre de garer **30.86 vélos**.

Laissez-moi votre email pour obtenir gratuitement une estimation. \*



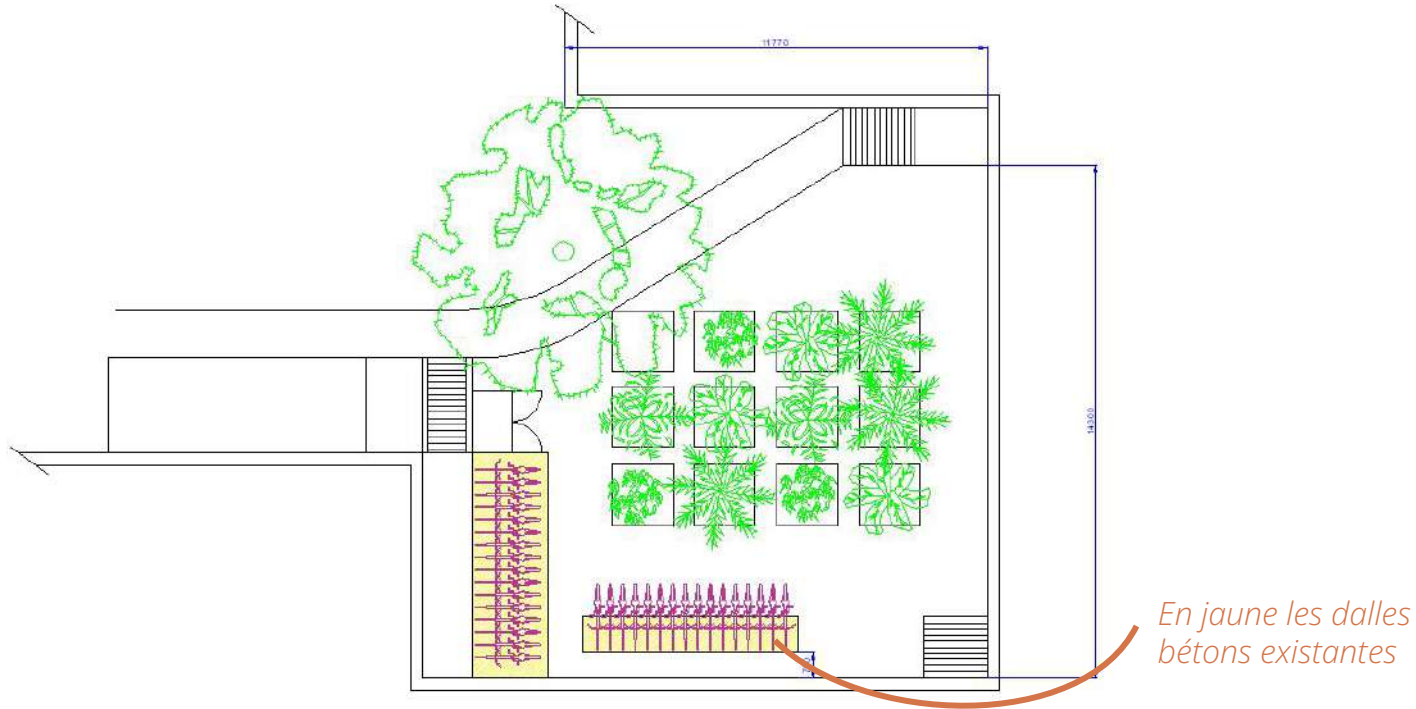
# Le volet conseil

## Exemple de Réalisation



# Le volet conseil

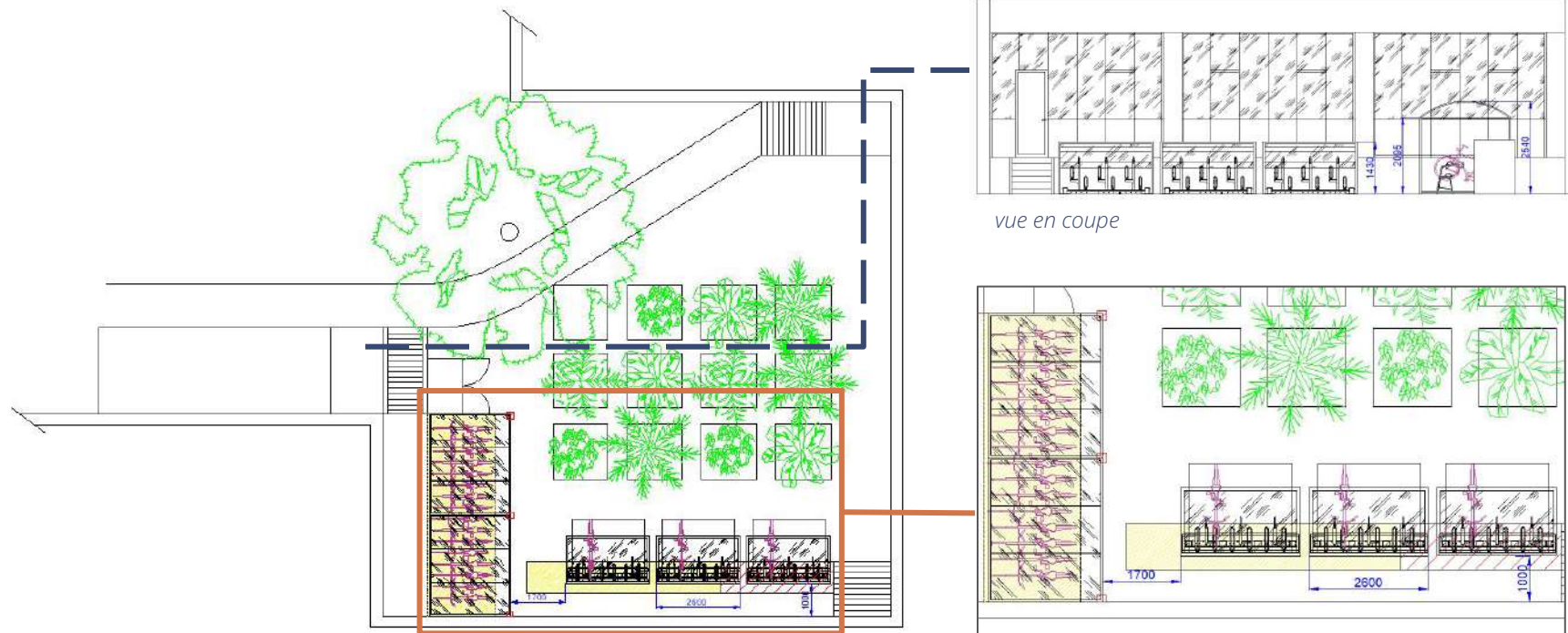
## Exemple de Réalisation - Plan de l'existant



# Le volet conseil

## Exemple de Réalisation - Plan d'aménagement

34 places



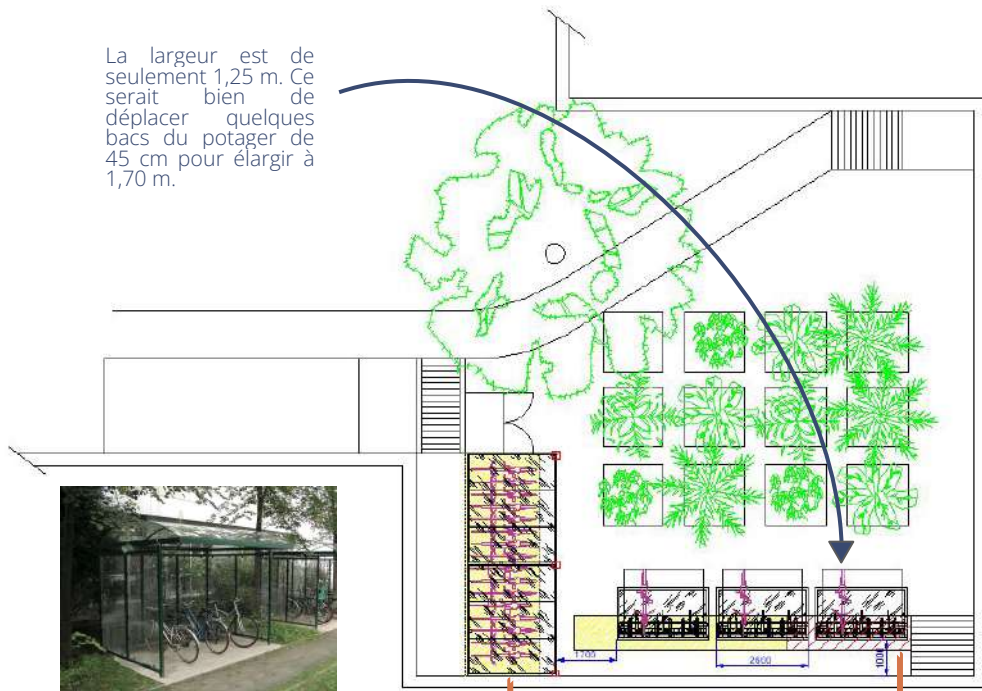


# Le volet conseil

## Exemple de Réalisation - Proposition d'équipements

34 places  
(dont 18  
nouvelles)

La largeur est de seulement 1,25 m. Ce serait bien de déplacer quelques bacs du potager de 45 cm pour élargir à 1,70 m.



(hauteur 2,54 m)

Plan contractuel

MÉDIÉVALE+



(hauteur 1,43 m)

*Vous pouvez également ajouter 6 places complémentaires en rachetant le même modèle que celui déjà installé et en réalisant des massifs en pied de râtelier. Par contre, votre projet ne serait pas abrité donc vous n'auriez pas de subvention).*

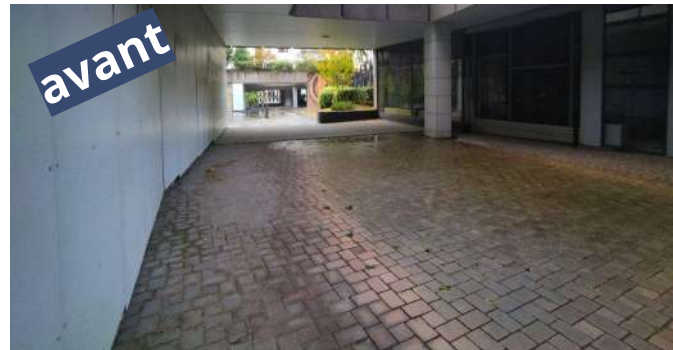
# Le volet conseil

## Exemple de Réalisation - Estimation

Produits	Descriptif	Prix unitaire estimé	Volume	Total HT
<b>ABRI VELOS</b>				
VRD	Réalisation de dalles béton	2 000 €	1	2 000 €
Auvent vélo	Abri 2 roues structure en tube acier 50 x 50 mm sur pieds à platines réglables sans habillages latéraux et fonds	1 000 €	2	2 000 €
Auvent vélo	Abri vélo avec toit coulissant 2,60 x 1,40 x (H : 1,43m)	1 330 €	3	4 000 €
<b>SUPPORTS VELOS ET ACCESSOIRES</b>				
Râtelier	Système de pince roue deux niveaux (la roue avant d'un vélo sur deux est surélevée) avec protection pour éviter d'abimer les roues et système de sécurisation 3 points (Prix par place)	110 €	18	2 000 €
Pose	Livraison, manutention et pose des équipements (forfait)	1 000 €	1	1 000 €
<b>AIDES FINANCIERES</b>				
Subvention Alvéole+	<p>Prise en charge de 50% des coûts de fourniture et pose des équipements sous réserve de leur référencement sur la plateforme Alvéole de la FUB et sans dépasser les plafonds de :</p> <ul style="list-style-type: none"> <li>- 1 200 € HT par emplacement de stationnement pour un abri de type consigne sécurisée,</li> <li>- 650 € HT par emplacement de stationnement pour un abri ouvert libre d'accès,</li> <li>- 80 € HT par emplacement de stationnement dans un local ou abri existant, couvert et sécurisé.</li> </ul>	1	6 000 €	
<b>TOTAL</b>				<b>20 000 €</b>

# Le volet conseil

Exemples de Réalisation - avant et après



# Le volet conseil

## Un catalogue complet d'équipements

**CLAP** 35  
 Le social Abécédaire le catalogue Les clients le blog Contact CALCULATEUR PLACES VÉLO

### Le catalogue de stationnement vélo

Recherchez dans notre catalogue de solutions de stationnement pour vélos, qui sélectionne une large gamme d'équipements validés par le programme de subvention CEE Abécédaire Plus, pour voir si l'un d'eux vous convient. Les supports d'attache sécurisés, les abris vélos innovants ou les abris extérieurs pratiques, ce catalogue vous propose des solutions adaptées à vos besoins, ainsi que les coordonnées de leurs fournisseurs. Découvrez la solution idéale pour concrétiser votre projet de parking vélos sécurisé.

**Equipements de service**  
 Des équipements permettent aux cyclistes d'entretenir leur vélo, de ranger leurs casques et plus. Et de recharger leur vélo.

[Découvrez le catalogue](#)

**Abris vélos**  
 Cette gamme rassemble des abris extérieurs innovants et sécurisés, adaptés à votre usage.

[Découvrez le catalogue](#)

**Supports d'attache vélos**  
 Il existe une multitude d'attaches vélos : Arcosau, racks double étage, râtelier ou autres supports de stationnement verticaux.

[Découvrez le catalogue](#)

[Demandez votre plan gratuit](#)

En optant pour les solutions présentées dans ce catalogue, vous bénéficiez d'une infrastructure de stationnement vélo fiable, sécurisée pour tous les budgets. Ces solutions vous permettent de concevoir des aménagements qui s'adaptent à vos besoins et à vos espaces.

Ce catalogue inclut :

**CLAP** 35  
 Le social Abécédaire le catalogue Les clients le blog Contact CALCULATEUR PLACES VÉLO

### Les supports de stationnement vélo

Offrez les 100% de subvention pour financer les espaces vélos, c'est un moyen idéal de vous permettre de mieux valoriser votre parking vélos sécurisé. Consultez le site de la CLAP 35 pour en savoir plus sur les programmes de subvention et les offres de la CLAP 35. Vous pouvez également bénéficier de subventions pour financer les équipements de stationnement vélos de la CLAP 35. Découvrez les solutions adaptées à vos besoins et à vos espaces.

**Filtrer par type d'équipement**

- Arcosau
- Rack double étage
- Râtelier
- Supports verticaux

**Filtrer par performance**

Choisir une référence

**Filtrer par portée**

Choisir une portée

**Choisissez la CLAP**

**Rack vélos angers**

[Produit](#)

[Découvrir](#)

**Arcosau Madrid**

[Produit](#)

[Découvrir](#)

**Appui vélos Lisbonne**

[Produit](#)

[Découvrir](#)

**PI**

[Produit](#)

[Découvrir](#)

**Rack double 400mm**

[Produit](#)

[Découvrir](#)

**RÂTELIER RANGE VÉLOS LEVEL**

[Produit](#)

[Découvrir](#)

**Râtelier**

[Produit](#)

[Découvrir](#)

**PODE 100**

[Produit](#)

[Découvrir](#)

**RATASUPER**

[Produit](#)

[Découvrir](#)

### Rack vélos angers

[Arcosau](#)

[Abryciclote](#)

[Découvrir](#)

**Rack vélos angers**

**Arcosau**

Clap Equipement Vélos

[Découvrir](#)



# Le volet conseil

## Un catalogue complet d'équipements



## Le catalogue de stationnement vélo

Bienvenue dans mon **catalogue de solutions de stationnement pour vélos**, qui référence une large gamme d'options validées par le programme de subvention **CEE Aivéole Plus**, porté par la **FUB**. Que vous cherchiez des **soutiens d'attache sécurisés**, des **abris vélo innovants** ou des **consignes pratiques**, ce catalogue vous propose des solutions adaptées à vos besoins, ainsi que les coordonnées de leurs fournisseurs. Découvrez la solution idéale pour concrétiser votre projet de **parking vélo sécurisé**.



### Equipements de service

Ces équipements permettent aux cyclistes d'entretenir leur vélo, de ranger leurs casques et gilet et de recharger leur VAE.

[Découvrir le catalogue](#)



### Abris vélos

Cette rubrique rassemble les **consignes vélos sécurisées** ou des **auvents**, c'est-à-dire des racks abrités sous un préau.

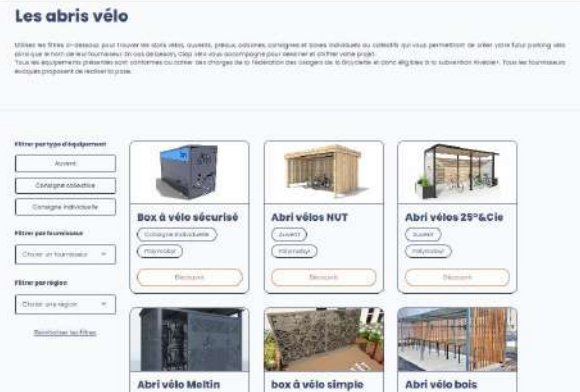
[Découvrir le catalogue](#)



### Soutiens d'attache vélo

Il existe une multitude d'**attaches vélo** : **Arceaux, racks double étage, râtelier** ou encore supports de stationnement verticaux.

[Découvrir le catalogue](#)





# **LE VOLET “TRAVAUX”**

**la phase finale de votre projet**

# La création d'un parking vélo

## Les étapes

	SEMAINES																								
	S1	S2	S3	S4	S5	S6	S7	S8	S9	S10	S11	S12	S13	S14	S15	S16	S17	S18	S19	S20	S21	S22	S23	S24	S25
<b>AMENAGEMENT D'UN PARKING VELO</b>																									
Validation de la commande client	■																								
Réalisation des travaux préparatoires		■	■	■	■	■																			
Production/approvisionnement des structures (2 à 8 semaines en fonction des supports)		■	■	■	■	■	■	■	■	■	■	■													
Transport et installation des ensembles sur site												■													
<b>CONSTRUCTION D'UN ABRI VELO DE MOINS DE 20M²</b>																									
Validation de la commande client	■																								
Préparation et validation de la demande préalable par le client		■																							
Instruction de la demande préalable en mairie			■	■	■	■	■																		
Réalisation des travaux préparatoires							■	■	■	■	■														
Production/approvisionnement des structures (2 à 8 semaines en fonction des supports)								■	■	■	■	■	■	■	■	■	■	■	■	■					
Transport et installation des ensembles sur site																		■							
<b>CONSTRUCTION D'UN ABRI VELO DE PLUS DE 20M²</b>																									
Validation de la commande client	■																								
Préparation et validation du permis de construire par le client		■																							
Instruction du permis de construire en mairie			■	■	■	■	■	■	■	■	■	■	■	■	■	■	■								
Réalisation des travaux préparatoires																	■	■	■	■					
Production/approvisionnement des structures (2 à 8 semaines en fonction des supports)																	■	■	■	■	■	■	■	■	■
Transport et installation des ensembles sur site																									■

*planning donné à titre indicatif qu'il faudra revoir évidemment avec le fournisseur choisi*

**S'INSCRIRE AU PROGRAMME**

[app.alveoleplus.fr](https://app.alveoleplus.fr)

# Comment s'inscrire au programme ?

## Les étapes

Inscription sur  
[app.alveoleplus.fr](http://app.alveoleplus.fr)

Demande du service  
"conseil"

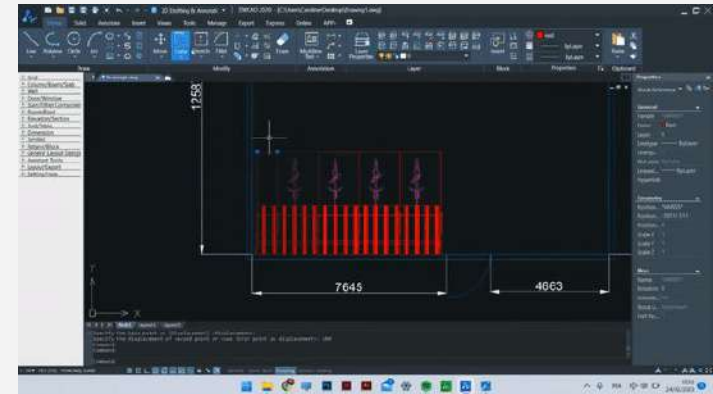
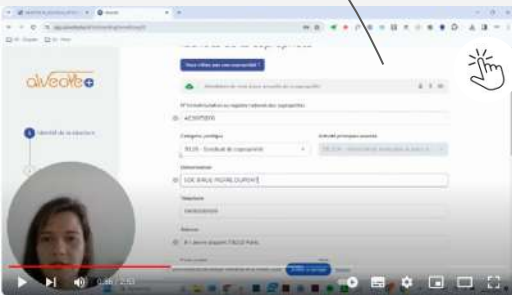
- au plus tard :
- le 11/07/25 si uniquement demande de conseil
  - le 15/04/25 si souhait de faire financer la partie stationnement

Visite  
sur site  
(si choix d'un  
accompagnement  
approfondi)

Dessin et chiffrage

- Dessin des équipements et flux de circulation dans le local
- Estimation du coût total du projet

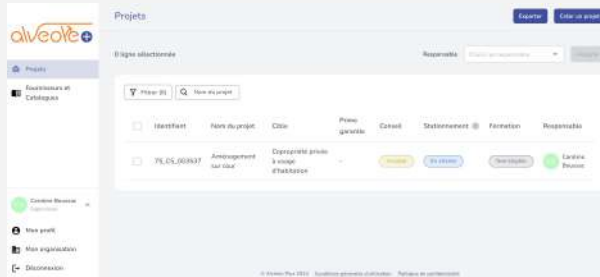
Besoin d'un tutoriel ?  
Cliquez ici



# Comment s'inscrire au programme ?

## Les étapes

### Dépôt du rapport sur la plateforme Alvéole



Fin de prestation Clap vélo

Validation du devis fournisseur  
au plus tard le 30/06/2025

### Demande de devis

- Depuis [app.alveoleplus.fr](http://app.alveoleplus.fr), envoi automatique du plan d'implantation proposé par Clap vélo à une sélection de fournisseurs.
- Réception des devis des fournisseurs

Dépôt du dossier de demande de  
prime au plus tard le 18/09/2025

### Réalisation du chantier

- Enregistrement depuis [app.alveoleplus.fr](http://app.alveoleplus.fr) de la fin du projet
- Réception des subventions Alvéole+ (50% du montant du projet)

# Conclusion

## Les points clés

Dessiner  
votre  
futur

local à  
vélo en  
6 étapes !



- Clap vélo **dessine et chiffre des projets de parking vélo** pour les copropriétés
- Ce service est **gratuit, sans avance de frais et sans engagement** si pris en charge par le programme Alvéole+
- A l'issue de la phase-conseil, la copropriété récupère des **plans et estimations** du projet de parking vélo
- Les projets peuvent être **financés jusqu'à 50%** avec différents plafonds en fonction du type d'aménagement.
- La subvention est **cumulable** avec d'autres aides (Mairie, département etc.)

# Merci pour votre attention !

## Des questions ?



PRENDRE RENDEZ-VOUS



# Annexes

si besoin d'aller plus loin



# Les bonnes pratiques

# AMELIORER L'EXPERIENCE DE STATIONNEMENT

## en améliorant la sécurité et l'accessibilité

### ASTUCES POUR CIRCULER A VELO SANS ABIMER LES PARTIES COMMUNES

- **Butée de porte :** Installez cale-porte à pédale, aimants ou crochets pour faciliter le passage des portes.
- **Protections murales :** Limitez les dégâts en installant des protections murales.
- **Signalétique :** Utilisez une signalétique claire pour guider les cyclistes et délimiter les zones de stationnement.
- **Surveillance et sécurité :** Installez des dispositifs de surveillance réels ou factices.

# GERER LE STATIONNEMENT DES VELOS

## Rédiger un règlement intérieur

Exemple de règlement intérieur

**REGLEMENT INTERIEUR DU PARKING VELO**

### A quoi sert le règlement intérieur des parkings vélos en copropriété ?

**CLAP**

**CLAP**  
C'est le Lieu et l'Aménagement de Parkings Vélos  
[clapvelo.com](http://clapvelo.com)

Dessin & chiffrage gratuit de votre parking vélos

**REGLEMENT INTERIEUR DU PARKING VELO**

**Article 1 - Objet et Champ d'Application**

Le présent règlement a pour objet de définir les règles d'utilisation des parkings des vélos appartenant à des copropriétaires membres de l'association de copropriétaires de l'immeuble. Il s'applique à l'ensemble des vélos et accessoires qui y sont déposés.

**Article 2 - Identification des Vélos**

Tous les vélos déposés dans les parkings doivent être correctement identifiés. Chaque propriétaire de vélo est tenu d'apposer une étiquette sur son vélo comportant au moins son NOM et son NUMÉRO d'immatriculation. Cette immatriculation permettra une gestion efficace de l'usage et l'entretien de l'immeuble en cas de besoin.

**Article 3 - Utilisation régulière des Vélos**

Seuls les vélos affectés régulièrement sont autorisés à être déposés dans les parkings. Un vélocycle considéré comme étant régulièrement affecté au cycle de travail et à son utilisation personnelle est autorisé à être affecté dans les parkings sous la seule condition qu'il soit affecté à son utilisation personnelle de façon régulière.

**Article 4 - Stationnement sur les Supports Prévus**

Les vélos doivent être stationnés conformément aux dispositions de cet article. Les supports sont réservés à l'usage prévu. Toute utilisation autre que celle prévue est formellement interdite.

**Article 5 - Entretien des Vélos**

Il est de la responsabilité de chaque propriétaire de veiller à l'entretien régulier de son vélo. Les vélos doivent être correctement entretenus, en particulier, ils doivent être correctement entretenus et être en état de marche.

**Article 6 - Marquage et Balisage des Vélos Abandonnés**

Le propriétaire de tout vélo qui n'est pas utilisé pendant une période de plus de 30 jours doit marquer son vélo avec un marquage approprié. Le marquage doit être visible et doit être apposé sur le vélo. Le marquage doit être apposé sur le vélo de manière à ce qu'il soit visible par les autres copropriétaires. Le marquage doit être apposé sur le vélo de manière à ce qu'il soit visible par les autres copropriétaires. Le marquage doit être apposé sur le vélo de manière à ce qu'il soit visible par les autres copropriétaires.

Fait à Paris, le 10/10/2020

## Les règles principales

- Les vélos stationnés dans les parkings vélos doivent être
  - en bon état
  - utilisés régulièrement
- quid des vélos enfant, trottinettes, etc.
- Les vélos sont étiquetés avec le numéro d'appartement de son propriétaire

# NETTOYER VOS LOCAUX VELOS

## Retirer les vélos abandonnés du parking vélo

Vous êtes blasés de tous ces vélos qui débordent des locaux vélos et envahissent les parties communes ? Découvrez comment y remédier



**CLAP**  
CLAP  
clapvelo.com

Dessin & chiffrage gratuit de votre parking vélo

**Stationnement des vélos en copropriété :** les conseils avisés de Maître Naudin, avocat spécialisé en droit immobilier.



**CLAP**  
clapvelo.com

La caution juridique d'un avocat spécialiste du droit de la copropriété

### LE PROCESS

Informez les résidents avec votre syndic de la campagne de nettoyage

Marquez tous les vélos avec de la rubalise, un autocollant ou autre

Au bout de 2, 3 mois donnez les vélos encore marqués à une association ou aux encombrants

Exemple de messages que vous pourriez afficher et mettre dans les boîtes aux lettres

### Avis aux résidents

**Débaras des objets dans la cour**

Le Conseil Syndical a pris la décision de procéder au débarras des objets inappropriés dans la cour afin de préserver un espace agréable et ordonné. L'objectif est de ne conserver que les vélos utilisés et en bon état, les plantes, ainsi que les tables et chaises.

À cet effet, nous avons marqué les objets concernés avec une rubalise. Merci de prendre les dispositions suivantes :

- Pour les objets hors vélos : Si votre objet marqué, autre qu'un vélo, / à conserver, veuillez le retirer de la cour avant le 20 décembre.
- Pour les vélos : Si vous êtes propriétaire, veuillez retirer la rubalise, à condition que le vélo soit en bon état.

Important : Tous les objets qui seront encore marqués le 20 décembre et qui ne respectent pas les critères d'usage (plantes, vélos en bon état, tables, chaises) seront donnés à une association ou remis aux encombrants.

Pour toute question, vous pouvez contacter le **Conseil Syndical**.

Merci de votre compréhension et de votre coopération.

Le Conseil Syndical

# FONCTIONNEMENT PREMIER ARRIVE PREMIER SERVI

## La méthode, certes non égalitaire mais équitable

Peut-on attribuer les places d'un parking vélo en copropriété ?

ah non ! La 153 c'est la place à Nathalie !

**CLAP**  
Collectif d'Associations de Propriétaires de Locaux  
clapvelo.com

Dessin & chiffrage gratuit de votre parking vélo

- **Problème d'équité vs égalité** : Certains copropriétaires ont plusieurs vélos, d'autres n'en ont pas. Donner une place à un copropriétaire qui n'a pas de vélo signifie que la place sera libre alors qu'elle serait utile à un autre
- **Espaces communs** : Attribuer des places revient à privatiser une partie commune de moins d'un mètre carré à des copropriétaires, revoir la répartition des charges, refaire le règlement de copropriété etc.
- **Difficile à gérer** : Il est compliqué de décider qui reçoit une place car il y a souvent plus de vélos que de places disponibles.
- **Vélos abandonnés** : Des vélos peuvent être laissés dans le local et ne plus bouger, prenant la place de ceux qui en ont vraiment besoin. C'est pour cela que je recommande de mettre en place un règlement intérieur plutôt que d'attribuer des places

# ASTUCES POUR LIMITER LE NOMBRE DE VELOS

## Partager ou louer au lieu d'acheter



Créez un système de **vélo** en **libre-service** dans votre **copropriété**



Créer / Localiser en libre-service le ou les vélos  
**clapvelo.com**



Dessin & chiffrage gratuit de votre parking vélo.

- **Identifier les vélos peu utilisés ou abandonnés**
- **Sonder les résidents pour le partage** : Interroger les habitants sur leur intérêt pour un service de vélos partagés, notamment pour ceux qui utilisent leur vélo occasionnellement.
- **Promouvoir les solutions de location de vélos** : Proposer des options de location de vélos enfants ou encourager l'usage de services de vélos en libre-service pour les résidents ayant un besoin ponctuel,
- **Placer la clé de l'antivol du vélo partagé dans un boîte à clé ou un casier connecté.**
- **Créer un système de réservation** : Utiliser un groupe WhatsApp ou un système de casiers connectés pour coordonner les réservations et éviter la monopolisation des vélos partagés, optimisant ainsi l'utilisation collective.

**Faire voter le projet**



# CONVAINCRE LES NON CYCLISTES DE VOTER LE PROJET VÉLO

## Le parking vélo : nouvel atout de votre bien immobilier !



Le **local vélo**  
**augmente** la  
valeur de  
votre  
**appartement** !



CLAP  
Conseil Local en Aménagement de Parcours Vélos  
[clapvelo.com](http://clapvelo.com)



Dessin et  
chiffre gratuit  
de votre parking  
vélo

- **Préserver les parties communes** : Avec l'augmentation du nombre de vélos et de leur valeur, les propriétaires préfèrent les garder à l'intérieur par peur du vol. Cela entraîne un stationnement dans les parties communes, ce qui peut les abîmer et causer des désagréments pour les autres résidents.
- **Augmenter la valeur de son appartement** Le vélo jusque-là considéré comme un produit de loisir devient un outil de déplacement du quotidien. Leurs propriétaires s'inquiètent donc de la présence d'un local vélo ergonomique et sécurisé quand ils cherchent un appartement. La présence d'un local vélo devient donc un argument de vente / location surtout face à des immeubles neufs où le local vélo a été prévu dans les plans de construction.



# CONVAINCRE LES NON CYCLISTES DE VOTER LE PROJET VÉLO

## Faire payer uniquement les cyclistes : La fausse bonne idée

Pourquoi la loi LOM qui autorise les copropriétaires cyclistes à financer leur parking vélo est **une mauvaise idée !**



**CLAP**  
Conseil Local en Aménagement de Parcage Vélo  
clapvelo.com

Dessin & chiffrage gratuit de votre parking vélo

Dans le cas où certains copropriétaires sont farouchement opposés au projet car ils n'ont pas l'utilité d'un parking vélo.

**Vous pouvez proposer de prendre en charge cette dépense avec d'autres copropriétaires.**

<https://www.legifrance.gouv.fr/jorf/id/JORFTEXT000039666574/>

Cependant **je vous déconseille** d'utiliser ce joker pour plusieurs raisons :

- 1) Gestion complexe de l'espace
- 2) Problème de privatisation
- 3) Risques liés aux squats
- 4) Divergences entre propriétaires
- 5) Défis avec les futurs propriétaires
- 6) Variété des contributions financières